



# 日本一の清流川辺川

～新たな相良村へ～



熊本県相良村

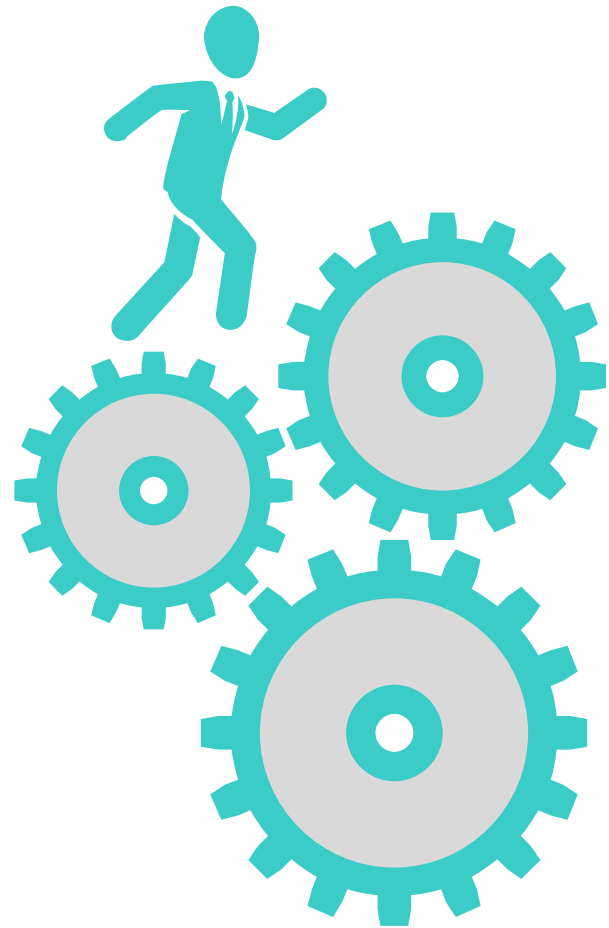


Next

Innovation

はじめに

Introduction



さがらむら

“**熊本県相良村**”を知ってください

Sagara-village, Kumamoto Prefecture

## 相良村について



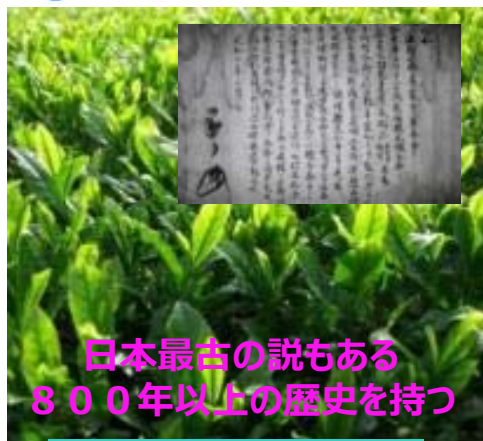
### 相良村について

熊本県の南部に位置し、平成18年度以来15年連続で水質日本一を誇る清流「川辺川」が村の中央を流れる、農業を基幹産業とする農山村。

### 村の人口

総数 **4,205人**  
男 1,989人 女 2,216人  
世帯数 1,599世帯  
(令和3年6月末日現在)

## 相良村の地域資源



日本最古の説もある  
800年以上の歴史を持つ

相良茶



イチゴ



メロン



清流川辺川と天然鮎

日本一の清流に沿って、地域資源が点在



米

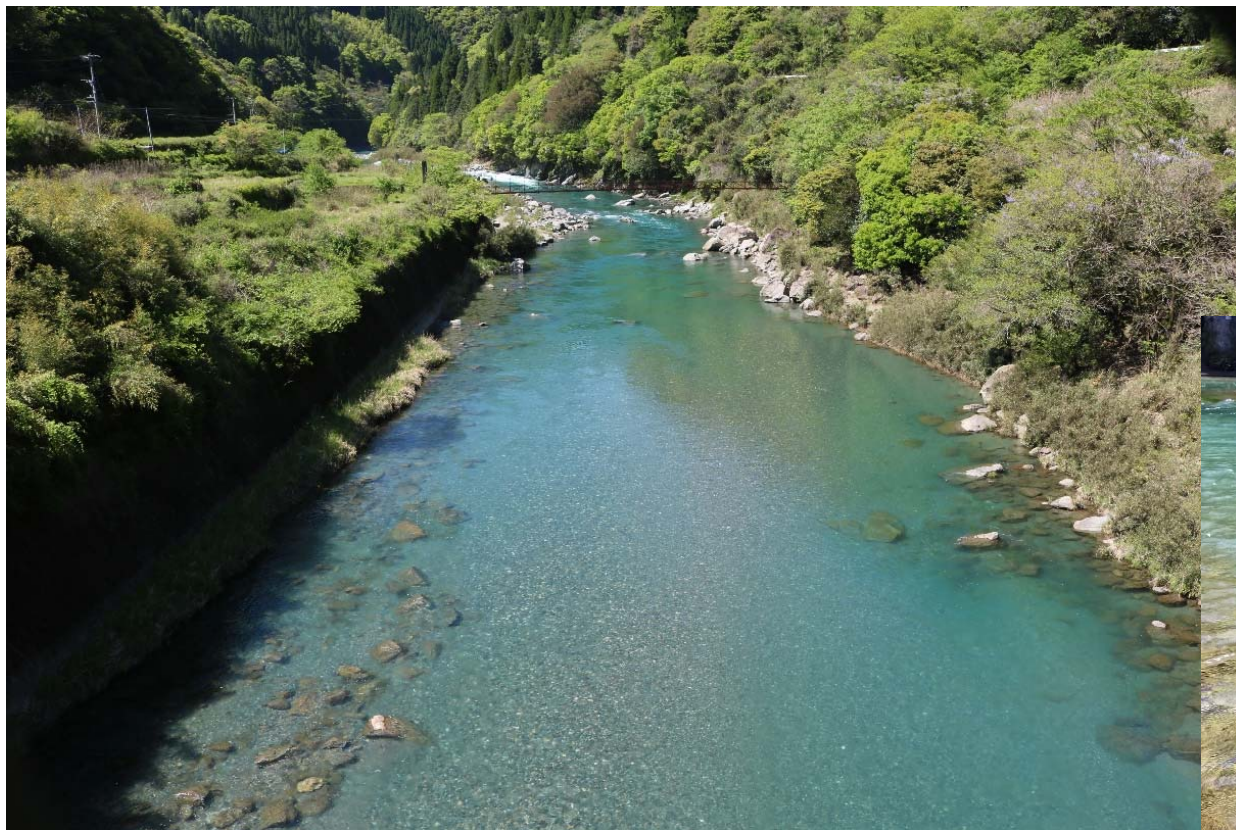


国指定重要文化財と  
日本遺産



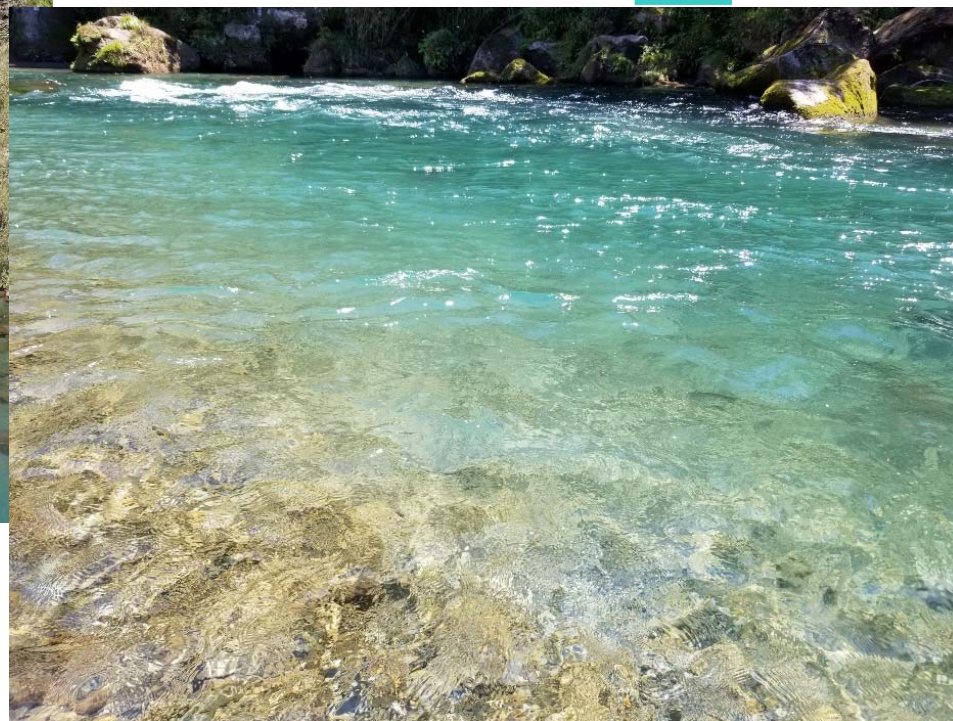
温泉

## 相良村の地域資源①



平成18年度以来15年連続で  
水質日本一を誇る清流

川辺川



15年連続で水質日本一になっている川は、全国で  
川辺川だけです。

夏になると、川で遊ぶ子供たち、釣り人など 大いに賑わっています。

## 相良村の地域資源②



村内の特産品といえば、約200haの面積で栽培されているお茶です。生産量は熊本県No.1です

「相良茶」



品質においても全国品評会で1等最高位である農林水産大臣賞を受賞するなど、安定した高い評価を得ています。



## 相良村の地域資源③



村内には歴史的文化的文化財が多数残っています。その中でも雨宮の森は地元ではトトロの森と呼ばれ親しまれています。

「雨宮の森」

森のてっぺんには、雨宮神社がひっそりとたたずみ、神秘的な空間です。



## 相良村の構造的な課題



### 課題Ⅰ 人口減少に伴う地域活力の減退

人口減少に伴い、空き家の増加や森林の荒廃、耕作放棄地の増加など、集落機能の低下が深刻化している。

### 課題Ⅱ 地域資源の活用と村の認知度不足

農林水産物をはじめとする村の地域資源は、十分に人を惹きつける魅力や価値を持っているが、特に若い世代の認知度が低く、新たな販路や関係人口の増加等にはつながっていない現状。

村の将来像

「川辺川」という唯一無二の川から価値を持った連想が広がることを通じて、商品選択、観光誘客及び定住促進において魅力ある地域として選ばれるような状態を目指す。

⇒ 「相良ブランドの構築」が必要



## 令和2年7月豪雨災害発生・・・



そんな穏やかな相良村から一遍。昨年の令和2年7月豪雨災害では大規模に被災し、住家182棟、農地約110haを、飲み込み、村内22路線（56箇所）を破壊し、相良村は見たこともない姿になりました。

被災者の一部は現在でも仮設住宅での生活を余儀なくされ、道路や農地などはいまだに復旧作業が続いています。

これまでの課題と、めざすべき復興の姿とを掛け合わせた事業

## 事業説明① 川のほとりプロジェクト



### プロジェクトⅠ 川辺川で全世界を魅了する

日本一綺麗な川辺川。見るだけで人々の心をつかみ。来た人を魅了する。全世界がうらやむ存在。そこで実際に体感したら忘れられない思い出づくりを。

日本一の清流「川辺川」が流れる雄大な自然の中にローカルコミュニティ創出するプロジェクト。川辺川沿いにできる、企業や人の交流拠点。キャンプ場にやなばなど、直接川辺川を体感し、相良村の魅力を直接味わえる施設も整備し、関係人口増加を目指す。



日本一の清流「川辺川」を一望する  
ほとりのコミュニティ創出プロジェクト



## 事業説明② 相良村から日本茶文化の再興を発信！



### プロジェクトⅡ 相良茶を全世界に発信

日本最古とされる相良茶。日本はもとより全世界に発信。

日本一の清流「川辺川」の恵みを受けて育つ、日本最古とされる茶畑がある相良村のお茶を使った研究プロジェクト。相良茶ラボや相良茶カフェ等でこの地でしか作れないお茶を現地で提供することや、海外向けお土産としての活用だけでなく、お茶に関するさまざまな研究を通して、機能性など秘めている力を全世界に発信し、相良茶のブランド向上をおこないます。

相良村の地から、新しい日本人の生活スタイルに合った「お茶がある暮らし」を提案。国内外に発信していき、更には、相良村の魅力化、ブランディングにより、関係人口創出による地域活性化も目指します。



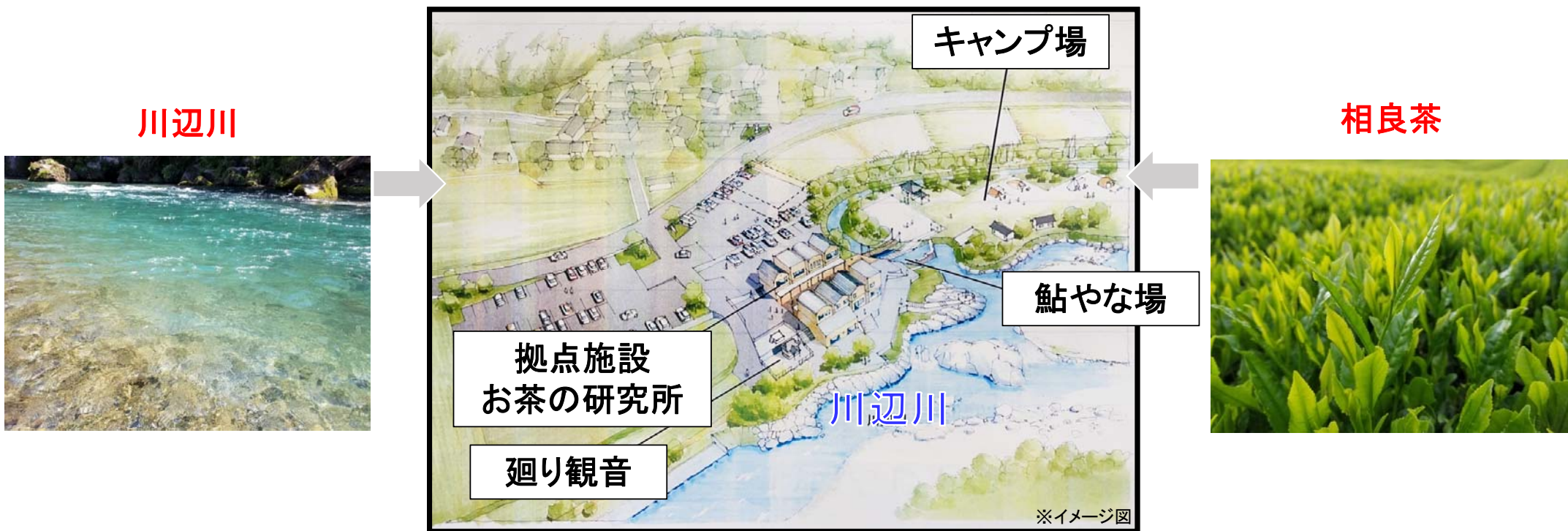
## 日本茶文化を発信するテーマパークプロジェクト

～日本最古とされる茶畑から～



## 相良村の将来像

2つのプロジェクトが同時に進んでいく事で、相良村は今まで眠っていた資源を最大限に活かし、全世界から注目される村となります。



その結果、相良村は**住みたい村・観光に行きたい村・これからも住み続けたい村**となっていくます。



## さいごに

相良村としては、今後企業の皆さんと共に相良村をブランド化するべく事業を実施していきたいと思っております。

相良村にご寄附いただきますと、

- 村各種媒体での広報
- 村内イベントの共同実施
- 村での研究成果の提供
- 職員研修アテンド等



第4回 さがら産業文化祭



その他にも直接相談させていただきながら、進めていきたいと思っております。

また、将来的には研究所やキャンプ場に人材派遣版のふるさと納税を募りたいと考えておりますので、ぜひ相良村についてご検討をよろしくお願いいたします。

まだまだ粗削りな、計画ではありますがこれから皆様の知恵もお借りしながら、新たな相良村を目指していきます。

今後とも清流「川辺川」・熊本県相良村をよろしくお願いいたします。

# 日本一の清流川辺川の里

さがらむら

熊本県相良村

*Thank you so much for your kind attention.*

ご清聴ありがとうございました。

お問い合わせは・・・

熊本県相良村 総務課 担当：乙益 隆道  
(Tel:0966-35-0211 Fax:0966-35-0011  
otomasu-t@sagara.kumamoto.jp

©2021 Sagara-village, Kumamoto Prefecture

